



КРАСКИ

ШТУКАТУРКИ

ГРУНТОВКИ

СПЕЦИАЛЬНЫЕ ЗАЩИТНЫЕ ПОКРЫТИЯ

**Немецкие
технологии,
российский опыт**

BITEX-SIBERIA LLC

Продукция **Farbe**® производится на заводе Битекс-Сибирь.

Контроль качества и гарантия

Многочисленные предпродажные пробы в нескольких лабораториях. Образец продукции **Farbe**® из каждой партии сохраняется на заводе в течение трех лет для контроля качества материала после продажи и нанесения.

750
ТОНН

производственная
мощность завода

7 Га

площадь
завода

16 000 **М²**

площадь производственных цехов

- ! Полностью автоматизированное производство.
 - Исключительно европейское оборудование.
-

Знаковые объекты,
использовавшие продукцию :




Олимпийские
объекты в Сочи




ЖК “Европейский”
.....
ЖК “Novin”

города присутствия продукция завода

Москва
Екатеринбург
Уфа
Самара
Тюмень
Сургут
Краснодар
Сочи
Новосибирск
Ярославль
Казань

 Знаковый
объект

 Официальный
представитель



Содержание

- 1 О компании
- 2 Система теплоизоляции
- 3 Грунтовки
- 4 Декоративные фактурные штукатурки
- 5 Краски фасадные
- 6 Краски для внутренних работ
- 7 Специальные защитные покрытия
- 8 Краска для дорожной разметки
- 9 Наши работы

О компании

Компания «Битекс-Сибирь» основана 5 октября 2012 года. С момента основания, «Битекс-Сибирь» занималась строительством и запуском производства в г. Заводоуковск под управлением компании «УК «Интэк».

В мае 2014 года «Битекс-Сибирь» выпустила первую тонну продукции и запустила массовое производство грунтовок, красок и штукатурок на водной основе в г. Заводоуковск. Производственная линия функционирует на европейском оборудовании с применением оригинальных немецких рецептов. В качестве сырья применяются как отечественные, так и импортные материалы.

Особое внимание на предприятии уделено экологичности материалов и их безопасности. Выпускаемая заводом «Битекс-Сибирь» продукция производится на водной основе. Поставщиками сырья являются ведущие европейские и российские предприятия. Продукция «Битекс-Сибирь» с легкостью попадает под определение «ПРЕМИУМ», однако стоимость соответствует уровню «ЭКОНОМ».

Особое внимание на предприятии уделено экологичности материалов и их безопасности.



Основная продукция компании «Битекс-Сибирь» – акриловые краски, штукатурки и грунтовки на водной основе. Ассортимент продукции «Битекс-Сибирь» предназначен как для наружных, так и для внутренних работ. Вся линейка ассортимента проста в использовании, по этому интересна как профессионалам строительного рынка, так и частным покупателям.

Теперь весь спектр высококачественной продукции **Farbe**, за счет конкурентоспособных цен и оптимальной логистики, стал доступнее заказчикам как в Тюменской области, так и в соседних регионах!







- СНИЖЕНИЕ ЭНЕРГОЗАТРАТ НА ОТОПЛЕНИЕ И КОНДИЦИОНИРОВАНИЕ
- ОПТИМАЛЬНАЯ КОМНАТНАЯ ТЕМПЕРАТУРА
- УЛУЧШЕНИЕ МИКРОКЛИМАТА ВОЗДУХА
- СОХРАНЕНИЕ МАТЕРИАЛА СТЕНЫ И УВЕЛИЧЕНИЕ ВНЕШНЕЙ ЗВУКОИЗОЛЯЦИИ

Системы теплоизоляции **Farbe**® – это высококачественные современные системы утепления фасадов с тонким штукатурным слоем, разработанные на базе немецких технологий, применяющихся в мире несколько десятилетий. Основным теплоизоляционным материалом в системе служат плиты из минеральной ваты или пенополистирола, а защитные функции несет тонкий армированный штукатурный слой.

Из-за недостатков конструкции стен мы теряем до 30 процентов энергии, используемой на обогрев и кондиционирование помещений. Система утепления **Farbe**® – надежный защитник Вашего дома от жары и холода.

Благодаря способности предотвращать потерю энергии зимой и защищать от поступления тепла летом, система утепления помогает сократить потребление энергии и, как следствие, расходы на отопление и кондиционирование. Применение системы **Farbe**® гарантирует надежную защиту Вашего дома от негативных воздействий окружающей среды зимой и летом.

Снижение энергозатрат на отопление и кондиционирование – снижение потери тепла уменьшает расходы по приобретению постоянно дорожающей энергии. Это повышает качество содержания жилья и снижает расходы по его обслуживанию.

ОПТИМАЛЬНАЯ КОМНАТНАЯ ТЕМПЕРАТУРА

Система утепления **Farbe**® обеспечивает относительное постоянство температуры в доме, независимо от колебаний температур на улице в течение суток.

УЛУЧШЕНИЕ МИКРОКЛИМАТА ВОЗДУХА

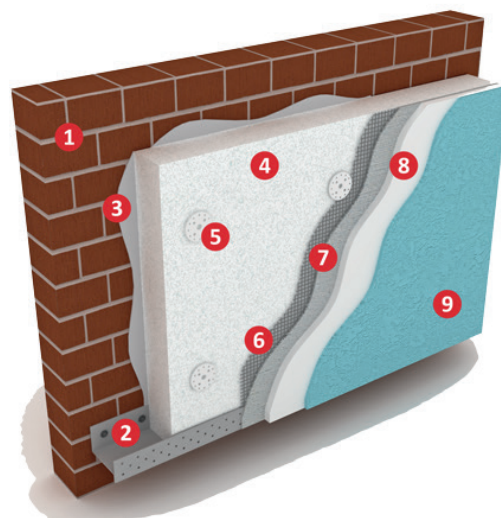
Штукатурный слой обладает хорошей паропроницаемостью, благодаря чему стены “дышат”. Благоприятный микроклимат положительно влияет на здоровье и самочувствие жильцов.

СОХРАНЕНИЕ МАТЕРИАЛА СТЕНЫ И УВЕЛИЧЕНИЕ ВНЕШНЕЙ ЗВУКОИЗОЛЯЦИИ

Система утепления **Farbe**® обеспечивает хорошую звукоизоляцию, ограничивает уровень шума, проникающего снаружи, и надежно защищает материал стен от неблагоприятных воздействий окружающей среды.

Система утепления на базе плит из пенополистирола

В системе **Farbe^N B1** в качестве теплоизоляционного материала применяются плиты из пенополистирола. Отличительные особенности этой системы: отсутствие значительных нагрузок на фундамент здания, за счет небольшого веса системы, и привлекательная цена. Для декоративного слоя рекомендуется использовать акриловую штукатурку. Для увеличения эстетических свойств фасада акриловую штукатурку можно колеровать по системе RAL, FCS.



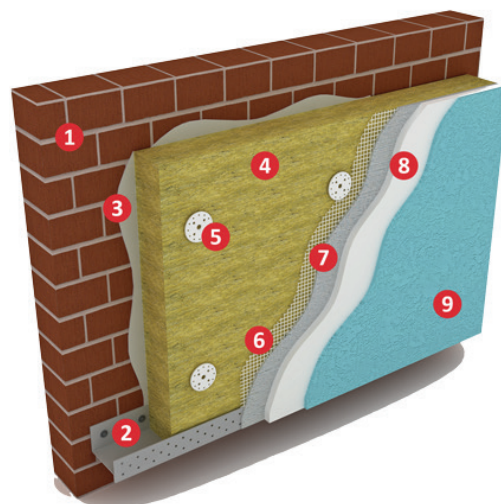
Элементы системы:

1. Основание прогрунтованное **Farbe^N Tiefgrund**
2. Цокольный профиль
3. Клеевой состав
4. Плиты из пенополистирола
5. Дюбель для теплоизоляции

6. Щелочестойкая фасадная сетка
7. Армирующий состав
8. Грунтовка **Farbe^N Quarzgrund**
9. Декоративная акриловая штукатурка **Farbe^N Acryl Kratzputz (Reibeputz)**

Система утепления на базе плит из минеральной ваты

В системе **Farbe^N A2** в качестве теплоизоляционного материала применяются плиты из минеральной ваты. Отличительные особенности этой системы: огнеупорность и высокая паропроницаемость. Для декоративного слоя рекомендуется использовать акриловую штукатурку, которую в дальнейшем можно покрасить колерованной по системе RAL, FCS фасадной краской.



Элементы системы:

1. Основание прогрунтованное **Farbe^N Tiefgrund**
2. Цокольный профиль
3. Клеевой состав
4. Плиты из минеральной ваты
5. Дюбель для теплоизоляции

6. Щелочестойкая фасадная сетка
7. Армирующий состав
8. Грунтовка **Farbe^N Quarzgrund**
9. Декоративная акриловая штукатурка **Farbe^N Acryl Kratzputz (Reibeputz)**

Грунтовка – это строительный материал, предназначенный для грунтования строительных поверхностей под любые отделочные работы. Является качественной основой большинства отделочных работ. Грунтовки значительно упрощают и облегчают работу, делают ее более удобной и быстрой, благодаря чему достигается значительная экономия материалов и времени, улучшает качество отделочных работ.

ПРИМЕНЕНИЕ Farbe® QUARZGRUND ПОЗВОЛЯЕТ:

- Существенно увеличить адгезию (прилипаемость)
- Связать оставшуюся пыль
- Упрочить верхний слой основания
- Легко нанести краску и штукатурку, что в значительной степени влияет на конечный результат выполненных работ

Farbe® Quarzgrund

Грунтовка Бетон-контакт

Содержит мелкий кварцевый песок, придающий загрунтованной поверхности шероховатость, что значительно повышает адгезию декоративных покрытий к основанию

- Снижает впитывающую способность основания
- Не выделяет вредных веществ как при нанесении, так и в период эксплуатации
- Пожаро- и взрывобезопасность как при нанесении и хранении, так и во время эксплуатации покрытия
- Все цвета по системе RAL, FCS или ручным колером
- Простота и удобство работы, по необходимости – разбавляется водой (до 5%)
- Высокая адгезия к бетону, гипсокартону, асбоцементу, кирпичу и низкое поверхностное натяжение



Расход: 200-250 мг/м²
Способ упаковки: 15 кг
Время высыхания: Время высыхания 30 мин до отлипа, полное высыхание 15-20 часов



Специальная грунтовка идеально подходит для последующего нанесения гипсовых, полимерных и отделочных материалов, а также декоративных покрытий. Способствует увеличению прочности и трещиностойкости наносимых материалов, увеличивает прочность сцепления растворов с поверхностью. Предназначена для подготовки, укрепления, а также обеспыливания оснований перед нанесением различных отделочных материалов: штукатурок, шпатлевок, плиточных клеев и ровнителей для полов. Применяется по бетонным, пенобетонным, газосиликатным, цементно-песчаным, гипсовым поверхностям. Сокращает расход наносимых материалов.

Farbe Tiefgrund Universal AN

Универсальная адгезионная грунтовка



- Обеспечивает высокую адгезию к плотным основаниям .
- Обладает высокой степенью паропроницаемости и водостойкости.
- Имеет высокую проникающую способность. После высыхания образует прозрачный, матовый слой.
- Значительно снижает расход последующих отделочных материалов.
- Повышает устойчивость основания ко всевозможным стираниям (как механическим, так и от химических веществ).
- Обеспечивает воздухообмен в помещении и при этом не изолирует поры внутри материала.
- Пожаро- и взрывобезопасность как при нанесении и хранении, так и во время эксплуатации покрытия.



Расход: 100-200 мл/м²
Способ упаковки: 10 л
Доступные цвета: прозрачный
Время высыхания: 30 минут до отлипа, полное высыхание – 5-8 часов.

- Простота и удобство работы.
- Пригодна для наружных и внутренних работ.
- Не содержит растворителей.

Farbe Tiefgrund Konzentrat 4:1

Грунтовка глубокого проникновения в концентрированном виде, для наружных и внутренних работ.



- Обеспечивает высокую адгезию к плотным основаниям.
- Обладает высокой степенью паропроницаемости и водостойкости.
- Имеет высокую проникающую способность. После высыхания образует прозрачный, матовый слой.
- Значительно снижает расход последующих отделочных материалов.
- Повышает устойчивость основания ко всевозможным стираниям (как механическим, так и от химических веществ).
- Обеспечивает воздухообмен в помещении и при этом не изолирует поры внутри материала.
- Пожаро- и взрывобезопасная как при нанесении и хранении, так и во время эксплуатации покрытия.
- Простота и удобство работы.
- Пригодна для наружных и внутренних работ.
- Не содержит растворителей.



Расход: В зависимости от цели применения, а также впитывающей способности и характеристик основания - значение, лежащее в диапазоне прикл. 50-200 мл/м². Точный расход и степень разбавления определяются путем пробного нанесения на объект.
Способ упаковки: 10л

Является концентратом, применяется только в разбавленном виде.

Не предназначена для нанесения металлических конструкции и деревянных поверхностей.

Акриловая водно-дисперсионная грунтовка предназначена для закрепляющего и частично изолирующего грунтования старых и новых поверхностей, таких как бетон, цементно-песчаные, цементно-известковые и известковые штукатурки, кирпичные кладки, предназначенные под окраску. Улучшает адгезию – сцепляемость наносимых в дальнейшем материалов с поверхностью. Рекомендуется для предварительной обработки плотных, слабо впитывающих влагу оснований, например терракота, керамики, плотный бетон. Глубоко проникает в поверхностные слои основания, повышает их прочность и износостойкость, связывает пыль и уменьшает впитывающую способность.



Декоративная штукатурка превосходно защищает поверхность стен от вредного влияния атмосферных условий, а также придает стенам эстетичный и элегантный вид. Штукатурка Farbe отличается широким выбором структур и практически неограниченной палитрой цветов, что дает возможность получить четкий и красивый рельеф любой формы и цвета. Ассортимент продукции удовлетворяет спецификам каждого объекта, предоставляя возможность оптимального выбора необходимого материала. Отличительные особенности декоративной штукатурки: высокая прочность, водо- и атмосферостойкость, простота применения. Декоративная штукатурка предназначена для отделки, фасадов и внутренних поверхностей стен.

Farbe Acryl Kratzputz

Акриловая штукатурка “БАРАШЕК”

- Не теряет защитных и декоративных свойств в течение срока эксплуатации
- Не выделяет вредных веществ как при нанесении, так и в период эксплуатации
- После нанесения образуется «дышащее покрытие», проницаемое для паров, но не непроницаемое для жидкостей, что позволяет легко очищать поверхность
- Пожаро- и взрывобезопасность как при нанесении и хранении, так и во время эксплуатации покрытия
- Простота и удобство работы, по необходимости разбавляется водой (до 5%). Все цвета по системе RAL, FCS
- Высокая адгезия к бетону, гипсокартону, асбоцементу, кирпичу

Расход:
зерно 1,5 мм 2,7-3,5 кг/м²
зерно 2,0 мм 2,7-3,5 кг/м²
Способ упаковки:
25 кг



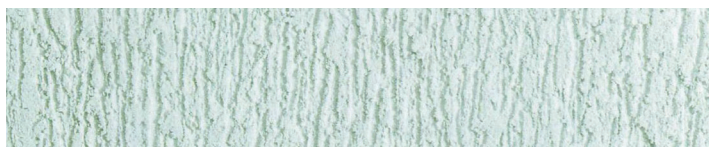
Акриловая штукатурка со структурой “барашек”. Простая в применении. Предназначена для создания декоративных покрытий с шероховатой фактурой внутри и снаружи здания. Штукатурка образует покрытие с равномерно шероховатой поверхностью. Предназначена для нанесения на все виды минеральных поверхностей. Характеризуется хорошей пластичностью, обладает повышенной стойкостью к ударам и царапинам. Стойкая к атмосферным условиям и загрязнениям.

Farbe Acryl Reibeputz

Акриловая штукатурка “КОРОЕД”

- Не теряет защитных и декоративных свойств в течение срока эксплуатации
- Не выделяет вредных веществ как при нанесении, так и в период эксплуатации
- После нанесения образуется «дышащее покрытие», проницаемое для паров, но не непроницаемое для жидкостей, что позволяет легко очищать поверхность
- Пожаро- и взрывобезопасность как при нанесении и хранении, так и во время эксплуатации покрытия
- Простота и удобство работы, по необходимости разбавляется водой (до 5%). Все цвета по системе RAL, FCS
- Высокая адгезия к бетону, гипсокартону, асбоцементу, кирпичу

Расход:
зерно 1,5 мм 2,7-3,5 кг/м²
зерно 2,0 мм 2,7-3,5 кг/м²
Способ упаковки:
25 кг



Акриловая штукатурка со структурой “короед”. Простая в применении. Предназначена для наружных и внутренних отделочных работ. Характеризуется хорошей пластичностью, обладает повышенной стойкостью к ударам и царапинам. Стойкая к атмосферным условиям и загрязнениям.

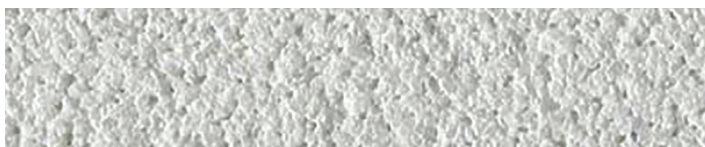
Siloxan Kratzputz

Силоксановая штукатурка «БАРАШЕК»

- Образует покрытие с равномерно шероховатой поверхностью.
- Обладает высокой степенью паропроницаемости и прочности
- Повышенная адгезия и атмосферостойкость.
- Не теряет защитных и декоративных свойств в течение срока эксплуатации.
- Препятствует появлению микротрещин на фасаде не выделяет вредных веществ как при нанесении так и в период эксплуатации.
- Пожаро- и взрывобезопасность как при нанесении и хранении, так и во время эксплуатации покрытия.
- Простота и удобство работы.
- Стойкая к воздействию ультрафиолетовых лучей.
- Снижает склонность фасадов к загрязнению

Расход:
зерно 1,5 мм 2,7-3,1 кг/м²
зерно 2,0 мм 2,7-3,1 кг/м²

Способ упаковки:
25 кг



Силоксановая штукатурка со структурой «барашек». Простая в применении. Предназначена для создания декоративных покрытий с шероховатой фактурой внутри и снаружи здания. Штукатурка образует покрытие с равномерно шероховатой поверхностью. Предназначена для нанесения на все виды минеральных поверхностей. Характеризуется хорошей пластичностью, высокой паропроницаемостью, низким водопоглощением, обладает повышенной стойкостью к ударам и царапинам. Стойкая к атмосферным условиям и загрязнениям.

Siloxan Reiberputz

Силоксановая штукатурка «КОРОЕД»

- Образует покрытие с равномерно шероховатой поверхностью.
- Максимальная способность к диффузии и механическим нагрузкам.
- Обладает высокой степенью паропроницаемости и прочности.
- Обладает хорошими гидрофобными свойствами (водоотталкивающий эффект)
- Не теряет защитных и декоративных свойств в течение срока эксплуатации.
- Препятствует появлению микротрещин на фасаде.
- Не выделяет вредных веществ как при нанесении так и в период эксплуатации.
- Пожаро- и взрывобезопасность как при нанесении и хранении, так и во время эксплуатации покрытия.
- Простота и удобство работы.
- Стойкая к воздействию ультрафиолетовых лучей.
- Снижает склонность фасадов к загрязнению.

Расход:
зерно 1,5 мм 2,7-3,1 кг/м²
зерно 2,0 мм 2,7-3,1 кг/м²

Способ упаковки:
25 кг



Силоксановая штукатурка со структурой «короед». Простая в применении. Предназначена для наружных и внутренних отделочных работ. Характеризуется хорошей пластичностью, высокой паропроницаемостью, низким водопоглощением, обладает повышенной стойкостью к ударам и царапинам. Стойкая к атмосферным условиям и загрязнениям.

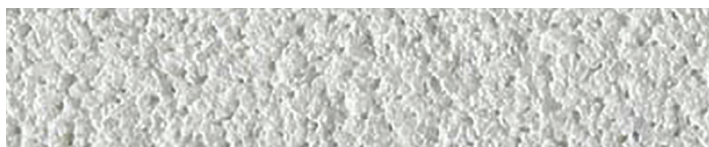
Farbe Silikon Kratzputz

Силиконовая штукатурка «БАРАШЕК»

- Образует покрытие с равномерно шероховатой поверхностью.
- Максимальная способность к диффузии и механическим нагрузкам.
- Обладает высокой степенью паропроницаемости и прочности.
- Обладает хорошими гидрофобными свойствами (водоотталкивающий эффект)
- Не теряет защитных и декоративных свойств в течение срока эксплуатации.
- Препятствует появлению микротрещин на фасаде, не выделяет вредных веществ как при нанесении так и в период эксплуатации.
- Пожаро- и взрывобезопасность как при нанесении и хранении, так и во время эксплуатации покрытия.
- Простота и удобство работы.
- Стойкая к воздействию ультрафиолетовых лучей.
- Обладает эффектом «самоочистки».

Расход:
зерно 1,5 мм 2,7-3,1 кг/м²
зерно 2,0 мм 2,7-3,1 кг/м²

Способ упаковки:
25 кг



Силиконовая штукатурка со структурой «барашек». Простая в применении. Предназначена для создания декоративных покрытий с шероховатой фактурой внутри и снаружи здания. Штукатурка образует покрытие с равномерно шероховатой поверхностью. Предназначена для нанесения на все виды минеральных поверхностей. Характеризуется хорошей пластичностью, высокой паропроницаемостью, низким водопоглощением, обладает повышенной стойкостью к ударам и царапинам. Стойкая к атмосферным условиям и загрязнениям.

Farbe Silikon Reibeputz

Силиконовая штукатурка «КОРОЕД»

- Повышенная адгезия и атмосферостойкость
- Не теряет защитных и декоративных свойств в течение срока эксплуатации
- Обладает способностью перекрывать трещины шириной до 0,3 мм
- Не выделяет вредных веществ как при нанесении так и в период эксплуатации
- Пожаро- и взрывобезопасность как при нанесении и хранении, так и во время эксплуатации покрытия
- Простота и удобство работы
- Полуматовая обладает высокой степенью белизны и укрывистости
- Стойкая к воздействию ультрафиолетовых лучей
- Снижает склонность фасадов к загрязнению
- Обладает эффектом «самоочистки».

Расход:
зерно 1,5 мм 2,7-3,1 кг/м²
зерно 2,0 мм 2,7-3,1 кг/м²

Способ упаковки:
25 кг



Силиконовая штукатурка со структурой «короед». Простая в применении. Предназначена для наружных и внутренних отделочных работ. Характеризуется хорошей пластичностью, высокой паропроницаемостью, низким водопоглощением, обладает повышенной стойкостью к ударам и царапинам. Стойкая к атмосферным условиям и загрязнениям.

Цвет является важной составляющей нашей жизни. Очень часто именно цвет задает «настроение» и нашего жилья, и наше собственное. При умелом использовании в интерьере цвета и его сочетаний можно изменить любое помещение до неузнаваемости. Цвета действуют на нас по-разному: могут оживить интерьер, внести ноту эксклюзивности, могут успокоить и расслабить, могут даже побуждать к активной деятельности, что приводит к повышению нашей работоспособности. Продукты **Farbe** четко отвечают экологическим требованиям и эстетическим тенденциям. Стойкие к износу и атмосферным воздействиям, имеют нейтральный запах, отличаются богатой цветовой гаммой, не содержат растворителей. Краски для фасадных и внутренних работ выпускаются белого цвета или одного из цветов RAL, FCS. Большая цветовая гамма колеровочной системы RAL, FCS позволяет создавать неповторимые интерьерные решения и реализовать даже самые сложные дизайнерские задумки



Farbe Fassaden Egalisation

Универсальная особостойкая фасадная краска

Расход:
0,3-0,5 кг/м²
при двухслойном нанесении
Способ упаковки:
20 кг

- Не теряет защитных и декоративных свойств в течении срока эксплуатации
- Не выделяет вредных веществ как при нанесении, так и в период эксплуатации
- После нанесения образуется «дышащее покрытие», проницаемое для паров, но непроницаемое для жидкостей, что позволяет легко очищать поверхность
- Пожаро- и взрывобезопасность как при нанесении и хранении, так и во время эксплуатации покрытия
- Простота и удобство работы.
- Время высыхания в течении 30 минут при нормальной влажности, по необходимости разбавляется водой (до 5%)
- Высокая адгезия к бетону гипсокартону, металлу, штукатурке, обоям всех видов, асбоцементу, кирпичу
- Все цвета по системе RAL, FCS
- Соответствуют требованиям DIN EN 13300, ГОСТ Р 52020-2003

Акриловая фасадная краска, полуматовая, для внутренних и наружных отделочных работ. Подходит практически для всех типов минеральных поверхностей: оштукатуренных и зашпаклеванных фасадов, стен из бетона, кирпичной кладки, камня, а также для реставрационных малярных покрытий. Особостойкая к истиранию, воздействию атмосферных условий и УФ-лучей. Легко наносится и обеспечивает высокую укрывистость.



Farbe Acryl Fassaden

Экономичная фасадная краска

Расход:
0,3-0,5 кг/м² при
двухслойном нанесении
Способ упаковки:
20 кг

- Не теряет защитных и декоративных свойств в течении срока эксплуатации
- Не выделяет вредных веществ как при нанесении, так и в период эксплуатации
- После нанесения образуется «дышащее покрытие», проницаемое для паров, но непроницаемое для жидкостей, что позволяет легко очищать поверхность
- Пожаро- и взрывобезопасность как при нанесении и хранении, так и во время эксплуатации покрытия
- Простота и удобство работы. Время высыхания в течении 30 минут при нормальной влажности, по необходимости разбавляется водой (до 5%)
- Высокая адгезия к бетону гипсокартону, металлу, штукатурке, обоям всех видов, асбоцементу, кирпичу
- Все цвета по системе RAL, FCS
- Соответствуют требованиям DIN EN 13300, ГОСТ Р 52020-2003

Акриловая фасадная краска, для внутренних и наружных работ. Идеально подходит для последующей ручной колеровки, обладает хорошей укрывистостью. Предназначена для нанесения на все типы минеральных поверхностей.





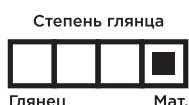
Farbe Fassaden PREMIUM

Фасадная акриловая краска премиум

Расход:
0,25–0,3 кг/м²
при двухслойном нанесении
Способ упаковки:
20 кг

- Не теряет защитных и декоративных свойств в течении срока эксплуатации
- Не выделяет вредных веществ как при нанесении, так и в период эксплуатации
- После нанесения образуется «дышащее покрытие», проницаемое для паров, но непроницаемое для жидкостей, что позволяет легко очищать поверхность
- Пожаро и взрывобезопасность как при нанесении и хранении, так и во время эксплуатации покрытия
- Простота и удобство работы. Время высыхания в течении 30 минут при нормальной влажности, по необходимости разбавляется водой (до 5%)
- Высокая адгезия к бетону, гипсокартону, штукатурке, обоям всех видов, асбоцементу, кирпичу
- Все цвета по системе RAL, FCS
- Соответствуют требованиям DIN EN 13300, ГОСТ Р 52020-2003

Износостойкая водно-дисперсионная акриловая краска. Образует особо прочное матовое декоративное покрытие, выдерживающее сухую и влажную уборку. Стойкая к механическим нагрузкам.



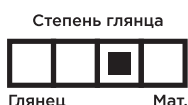
Farbe Fassaden Extra

Атмосфероизносостойкая акриловая фасадная краска

Расход:
0,18–0,22 кг/м²
при двухслойном нанесении
Способ упаковки:
20 кг
Укрывистость:
не менее 200 г/м²

- Повышенная адгезия, атмосферостойкость и износостойкость
- Не теряет защитных и декоративных свойств в течение 25 лет
- Не выделяет вредных веществ как при нанесении так и в период эксплуатации
- После нанесения образуется «дышащее покрытие», проницаемое для паров, но непроницаемое для жидкостей, что позволяет легко очищать поверхность
- Пожаро- и взрывобезопасность как при нанесении и хранении, так и во время эксплуатации покрытия
- Простота и удобство работы
- Обладает высокой степенью белизны и укрывистости
- Особо стойкая к влажному истиранию
- Стойкая к воздействию ультрафиолетовых лучей.
- Все цвета по системе RAL, FCS
- Соответствуют требованиям DIN EN 13300, ГОСТ Р 52020-2003

Стойкость покрытия к протиранию мокрой тканью: не менее 2000 циклов. Время высыхания в течение 15 минут при нормальной влажности. Атмосфероизносостойкая акриловая водно- дисперсионная краска образует полуматовое очень стойкое покрытие, способное выдержать значительные ветровые, дождевые и прочие нагрузки, (включая морскую климатическую зону) не теряя внешнего вида. При +20С и относительной влажности воздуха 65% допустимо повторное нанесение краски через 30 минут, после нанесения предыдущего. Полное высыхание 1–2 дня. Не наносить при температуре воздуха или поверхности ниже +5.





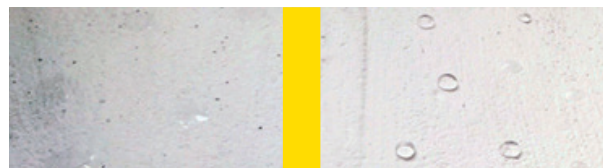
Farbe Silikon Fassaden

Атмосферостойкая, акриловая водно- дисперсионная краска на основе силиконовой смолы

Расход:
0,25–0,3 кг/м²
Способ упаковки:
20 кг

Применяется для окраски предварительно загрунтованных поверхностей (оштукатуренная поверхность, железобетон, бетон, цементно-песчаные, цементно-известковые и известковые штукатурки, кирпичные кладки, гипсокартон, применяется также для окрашивания минеральных и акриловых декоративных штукатурок.) применяется при отделке цоколей и подвалов старых зданий и сооружений. Предназначена для наружного применения. Не предназначена для окраски пола, деревянной поверхности.

- Повышенная адгезия и атмосферостойкость
- Не теряет защитных и декоративных свойств в течение срока эксплуатации
- Обладает способностью перекрывать трещины шириной до 0,3 мм
- Не выделяет вредных веществ как при нанесении так и в период эксплуатации
- Пожаро- и взрывобезопасность как при нанесении и хранении, так и во время эксплуатации покрытия
- Простота и удобство работы
- Полуматовая обладает высокой степенью белизны и укрывистости
- Стойкая к воздействию ультрафиолетовых лучей
- Снижает склонность фасадов к загрязнению
- Время высыхания 20–25 минут до отлипа
- ГОСТ Р 52020–2003



Акриловая краска

Силиконовая краска



Farbe Siloxan Fassaden

Атмосферостойкая, акриловая водно- дисперсионная краска на силиконовой основе

Расход:
0,3–0,5 кг/м²
Способ упаковки:
20 кг

Применяется для окраски предварительно загрунтованных поверхностей (оштукатуренная поверхность, железобетон, бетон, цементно-песчаные, цементно-известковые и известковые штукатурки, кирпичные кладки, гипсокартон, применяется также для окрашивания минеральных и акриловых декоративных штукатурок.) применяется при отделке цоколей и подвалов старых зданий и сооружений. Предназначена для наружного применения. Не предназначена для окраски пола, деревянной поверхности.

- Не теряет защитных и декоративных свойств в течение срока эксплуатации
- Не выделяет вредных веществ как при нанесении так и в период эксплуатации
- Пожаро- и взрывобезопасность как при нанесении и хранении, так и во время эксплуатации покрытия
- Простота и удобство работы
- Паропроницаемая
- Снижает склонность фасадов к загрязнению
- Стойкая к воздействию ультрафиолетовых лучей
- Время высыхания 20–25 минут до отлипа
- ГОСТ Р 52020–2003





Farbe Roll & Kellenputz

Специальная фактурная краска (шпатлевка) для наружных и внутренних работ

Расход:
600–800 г/м²
Способ упаковки:
20 кг



- Образует покрытие с равномерно шероховатой поверхностью.
- Максимальная способность к диффузии и механическим нагрузкам.
- Обладает высокой степенью паропроницаемости и прочности.
- Не теряет защитных и декоративных свойств в течение срока эксплуатации.
- Не выделяет вредных веществ как при нанесении так и в период эксплуатации.
- Пожаро- и взрывобезопасность как при нанесении и хранении, так и во время эксплуатации покрытия.
- Простота и удобство работы.
- Стойкая к воздействию ультрафиолетовых лучей.
- Время высыхания до отлипа 30 минут. Полное высыхание 15–20 часов.

Специальная фактурная краска наносится кистью, валиком или гладильной кельмой. Структурирование поверхности осуществляется сразу после нанесения с помощью валика. Работы на одной плоскости поверхности следует выполнять непрерывно «мокрым по мокрому». Для удобства рекомендуется разбавлять смесь водой в соотношении не более 2 %. В период формирования структуры поверхности и высыхания ее нельзя сбрызгивать водой.



Акриловая декоративная специальная фактурная краска (шпатлевка) предназначена для создания тонкого декоративного покрытия на ровных минеральных основаниях, таких как бетон, цементно-песчаные, цементно-известковые и известковые штукатурки, гипсокартон, используется в качестве финишного слоя.

Превосходно подходит для выравнивания шероховатых или неравномерно затертых штукатурок и для нанесения в качестве фактурного покрытия. На внутренних поверхностях дает прочное покрытие с высокой устойчивостью к механическим нагрузкам.



Дом покрыт декоративной штукатуркой “барашек” и покрашен фасадной краской





Дом покрыт декоративной штукатуркой “короед”
и покрашен фасадной краской





Farbe Acryl Wand

Экономичная акриловая краска

Расход:
0,3–0,5 кг/м²
при двухслойном нанесении
Способ упаковки:
2,5 л | 4,5 л | 8,5 л

Водно-дисперсионная акриловая краска. Предназначена для окраски внутренних поверхностей, например, штукатурки, бетона, гипсокартона, бумажных обоев, кирпичной кладки, ДСП, ДВП, фанеры и т.д. Образует суконно-матовое прочное декоративное покрытие, выдерживающее сухую уборку.

- Не выделяет вредных веществ как при нанесении, так и в период эксплуатации
- После нанесения образуется «дышащее покрытие», проницаемое для паров
- Пожаро- и взрывобезопасность как при нанесении и хранении, так и во время эксплуатации покрытия
- Простота и удобство работы
- Время высыхания в течении 30 минут при нормальной влажности, по необходимости разбавляется водой (до 5%)
- Все цвета по системе RAL, FCS
- ГОСТ Р 52020-2003



Farbe Acryl Super Wand

Универсальная акриловая краска

Расход:
0,25–0,3 кг/м²
при двухслойном нанесении
Способ упаковки:
2,5 л | 4,5 л | 8,5 л

Акриловая краска, для внутренних отделочных работ. Идеально подходит для последующей ручной колеровки, обладает высокой укрывистостью. Предназначена для нанесения на все виды минеральных поверхностей.

- Не выделяет вредных веществ как при нанесении, так и в период эксплуатации
- После нанесения образуется «дышащее покрытие», проницаемое для паров, но непроницаемое для жидкостей, что позволяет легко очищать поверхность
- Пожаро- и взрывобезопасность как при нанесении и хранении, так и во время эксплуатации покрытия
- Простота и удобство работы
- Время высыхания в течении 30 минут при нормальной влажности, по необходимости разбавляется водой (до 5%)
- Высокая адгезия к бетону гипсокартону, штукатурке, обоям всех видов, асбоцементу, кирпичу
- Все цвета по системе RAL, FCS
- ГОСТ Р 52020-2003





Farbe^N Acryl Premium Wand

Особо износостойкая акриловая краска

Расход:
0,25–0,3 кг/м²
при двухслойном нанесении
Способ упаковки:
2,5 л | 4,5 л | 8,5 л



Износостойкая водно-дисперсионная акриловая краска для внутренних работ. Образует особо прочное матовое декоративное покрытие, выдерживающее сухую и влажную уборку. Стойкая к механическим нагрузкам.

- Не теряет защитных и декоративных свойств в период эксплуатации
- Не выделяет вредных веществ как при нанесении, так и в период эксплуатации
- После нанесения образуется «дышащее покрытие», проницаемое для паров, но непроницаемое для жидкостей, что позволяет легко очищать поверхность
- Пожаро- и взрывобезопасность как при нанесении и хранении, так и во время эксплуатации покрытия
- Простота и удобство работы
- Время высыхания в течении 30 минут при нормальной влажности, по необходимости разбавляется водой (до 5%)
- Высокая адгезия к бетону, гипсокартону, штукатурке, обоям всех видов, асбоцементу, кирпичу и низкое поверхностное натяжение.
- Все цвета по системе RAL, FCS
- Соответствуют требованиям
- DIN EN 13300, ГОСТ Р 52020–2003



Farbe^N Decke

Белая акриловая краска для потолков

Расход:
0,3–0,5 кг/м²
при двухслойном нанесении
Способ упаковки:
4,5 л (6,6 кг)

Водно-дисперсионная акриловая краска. Предназначена для окраски потолков, поверхностей, например, бетона, гипсокартона, кирпичных кладок, ДСП, ДВП, фанеры.



- Не выделяет вредных веществ как при нанесении, так и в период эксплуатации
- После нанесения образуется «дышащее покрытие», проницаемое для паров
- Пожаро- и взрывобезопасность как при нанесении и хранении, так и во время эксплуатации покрытия
- Простота и удобство работы
- Время высыхания в течении 30 минут при нормальной влажности, по необходимости разбавляется водой (до 5%)
- Колеруется ручным колером
- ГОСТ Р 52020–2003





Защитное средство антиграффити

Расход: 100-250 мл/м² при однократном нанесении, в зависимости от основы
Способ упаковки: 10 л
Доступные цвета: прозрачный



Инструкция по нанесению покрытия:

Перед использованием перемешать, разбавлять по необходимости водой (2-5%). Для достижения лучших результатов, средство наносить не разбавляя, насыщенно и равномерно. Наносить любым инструментом (распылителем, кистью, валиком) не допуская потёков на поверхности. Температура воздуха при нанесении не ниже +10 С. Для достижения более толстого слоя покрытия, наносить мокрым по мокрому. Поверхность должна быть сухой и чистой. Обработанная поверхность должна быть защищена от воздействия влаги на 5 часов после последнего нанесения покрытия. После высыхания образует матовое покрытие глянцевая поверхность теряет блеск.

Последствия обработки и результат:

Любые, приклеенные объявления, реклама, афиши и т.п. легко отрываются не оставляя клеевого следа, либо смываются дождем.

Все виды загрязнений, нанесённые на поверхность, обработанную защитным средством, легко удаляются с помощью горячей воды или профессиональным аппаратом высокого давления. Дополнительное применение средства для чистки фасадов ускоряет процесс очищения. При этом в процессе удаления, покрытие совместно с загрязнениями отходят от обработанной поверхности. После чистки необходимо нанести новый слой защитного средства от граффити.

- Создаёт защитное покрытие, которое предотвращает сцепление и проникновение на обработанную поверхность всех видов загрязнений (лаки, краски, маркеры, граффити и т.д.) при нанесении и таким образом значительно облегчает процесс удаления загрязнений;
- Не искажает очертания и цветовую гамму зданий, сооружений и конструкций любого назначения;
- Загрязнения, легко удаляются с помощью горячей воды без применения растворителей и других моющих средств или аппаратом высокого давления
- Покрытие дополнительно обладает гидрофобными и защитными качествами.
- Снижает клеящую способность различных видов объявлений (реклама, афиша, и т.д.)

Область применения:

Предназначена для нанесения защитного слоя на объекты архитектурного – строительного и промышленного назначения (памятники культуры и архитектуры, здания и сооружения, а также вагонов метрополитена). Наносится на все виды минеральных поверхностей (окрашенная поверхность, металлические конструкции, оштукатуренная поверхность, железобетон, бетон, цементно-песчаные, цементно-известковые и известковые штукатурки, кирпичные кладки, декоративные штукатурки). Предназначена для наружного и внутреннего применения.

Не предназначена для обработки любых видов полов, горизонтальных и деревянных, поверхностей.

Защитное средство от граффити изготовлено на базе воска и парафина. После нанесения на бетоне и всех пористых материалов, таких как минеральные покрытия, натуральный камень и т.д., создаёт защитное покрытие, которое предотвращает сцепление лаков и красок при нанесении и таким образом значительно облегчает процесс удаления граффити. Средство дополнительно обладает гидрофобными и защитными качествами. После высыхания практически не имеет блеска.



Защитное средство антиграффити

Farbe[®] Anti-Graffiti Beschichtung создаёт защитное покрытие, которое предотвращает сцепление лаков и красок при нанесении и таким образом значительно облегчает процесс удаления граффити.



Verkehrsleitrichtungen

Водно-дисперсионные краски для дорожной разметки

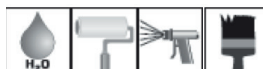
Расход:
400-600 г/м²
Способ упаковки:
15 кг | 20 кг | 30 кг

- Пожаро – и взрывобезопасная как при нанесении и хранении, так и во время эксплуатации покрытия.
- Не выделяет вредных веществ как при нанесении, так и в период эксплуатации.
- Быстрое время высыхания
- Отличная адгезия, атмосферостойкость и износостойкость.
- Не содержит растворителей. (растворителем служит вода)
- Соответствует всем требованиям ГОСТ Р 52275-2006 и ГОСТ Р 52020-2003

Экологически безопасная краска для разметки дорог любой категории. Удобна в нанесении и обладает высокой скоростью высыхания. Покрытие обладает высокой адгезией к поверхности дорог и характеризуется как атмосферостойкое и устойчивое к истиранию.

Краска наносится на чистую поверхность литого асфальта или асфальтобетона.

Внешний вид краски: белая однородная сметанообразная масса со слегка выраженными тиксотропными свойствами.



Показатель		Норма по ГОСТ Р 52275	Результат измерений	Класс разметочного материала по ГОСТ Р 52275
Цвет		Белый, желтый, оранжевый		
Коэффициент яркости, %	Для белого	Не менее 80	94	B7
	Для желтого		50	B4
	Для оранжевого		40	B3
Плотность, г/см ³		Более 1,6	1,72	ПК1
Условная вязкость, с		120-200	125	УВ2
Степень перетира, мкм, не более		Не более 50	30	СП2
Массовая доля нелетучих веществ, %		70-79	76,4	НВ2
Время высыхания до степени 3, мин		Не более 15	11	ВВ4
Стойкость высушенной пленки к воздействию, часов, не менее	3% раствор NaCl при температуре 0 – 2 ^o C	Не менее 48	72	
	Насыщенный раствор NaCl при температуре 0 – 2 ^o C			
	Воды при 20 ^o C			
	10% раствор NaOH при 20 ^o C			
Пожароопасность			Безопасно	
Упаковка			Пластиковое ведро 15,20,30 кг	
Растворитель			Вода	
Меры предосторожности			Не требуется	
Гарантийный срок хранения краски			12 месяцев	

Наши работы



Водно-дисперсионная краска для дорожной разметки



Водно-дисперсионная краска для дорожной разметки

Наши работы



ЖК «Европейский», г. Тюмень



ЖК «Novin», г. Тюмень

Наши работы



«Красная поляна» в Сочи

Наши работы



Конгресс-центр (олимпийский парк Адлер)



Горная Олимпийская деревня Красная поляна

Farbe

FARBEN BÜRSTENHOFF



Edition 2007
Edition 2007
Edition 2007



1000 ВОЗМОЖНОСТЕЙ ДЛЯ ТВОРЧЕСТВА

Мир вокруг нас состоит из неисчислимого количества цветов и их оттенков. Окружающие нас краски значительно влияют на наше самочувствие. Правильно подобранные цвета положительно воздействуют на эмоции, настроение и восприятие, а краски вокруг нас могут вдохновлять, прибавлять энергию, побуждать к действиям или, напротив, подавлять, вызывать стресс и негативные эмоции.

Палитра цветов системы RAL, FCS включает почти тысячу оттенков – от ярких, интенсивно-насыщенных, до деликатных и утонченных. Это дает свободу выбора цвета в зависимости от характера помещения или эстетических ощущений. Такой выбор позволяет реализовать любой, даже самый смелый проект.

Система колеровки RAL, FCS использует пигменты высокой яркости. Правильно составленные рецептуры с оптимальным использованием оттенков пигментов позволяют получить ожидаемые цвета. Поверхности стен, особенно внешних, подвержены негативному влиянию атмосферных факторов, в том числе солнечных лучей. Пигменты, используемые в палитре RAL, FCS, устойчивы к атмосферным условиям, включая воздействия УФ-лучей, поэтому они долго сохраняют интенсивность цвета.

Благодаря современной компьютерной технике, система RAL, FCS открывает перед дистрибьюторами широкие возможности для колеровки: внутренних красок, фасадных красок, штукатурок, грунтовок, как в соответствии с веерами RAL, FCS, так и в соответствии с индивидуальными пожеланиями клиентов.

г. Заводоуковск, ул. Щорса, д.1
8 (800) 555-61-92

г. Тюмень, ул. Прокопия Артамонова, д.13
8 (3452) 500-156

г. Ярославль
ООО “Ярославская промышленная компания”,
Телефон: +7 499-502-36-01

г. Екатеринбург
ООО “ТД “Фарбен Бюрстенхофф”,
Телефон: +7 922-132-89-50

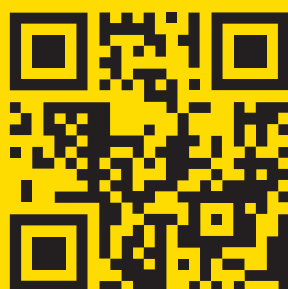
г. Москва
ООО “ВПК-Центр”,
Телефон: +7 499-502-36-01

г. Москва, Рязанский проспект, д.10/2
ООО “ОЛИМП”,
Телефон: +7 499-703-46-90

г. Новосибирск
Телефон: +7 383-380-49-44

г. Сочи
ООО “Южный проект”,
Телефон: +7 988-187-06-37

г. Краснодар
Филиал ООО “Южный проект”,
Телефон: +7 918-333-53-42



www.bitex-siberia.ru